

# BROCHURE AC PERFORACIONES



EMPRESA LÍDER EN  
SERVICIOS DE SONDAJE  
PARA LA MINERÍA



EXPERIENCIA, INNOVACIÓN Y COMPROMISO

# CONTENIDO

Quienes Somos

Casa Matriz

Nuestra Infraestructura

Nuestro Equipo

Nuestra Organización

Equipos Principales

Telemetría

Clientes Actuales

Comunidad

Seguridad y Medio Ambiente

## QUIENES SOMOS



**AC Perforaciones S.A** es una empresa con más de 18 años de experiencia, que se ha focalizado en desarrollar servicios integrales en la industria minera, centralizando sus operaciones en todo **Chile**.

02

## AC PERFORACIONES S.A.

AC Perforaciones S.A. se ha destacado como un actor clave en el sector de servicios mineros de sondajes, teniendo la confianza de nuestros clientes para la ejecución de proyectos cada vez más complejos, alineados con valores fundamentales como la seguridad, salud ocupacional, calidad, medio ambiente y respeto a las comunidades en las cuales operamos.

Priorizando relaciones a largo plazo, nuestros servicios cumplen con excelencia los requisitos de nuestros clientes. Contamos con un equipo de profesionales altamente especializado en la planificación, coordinación, ejecución y control de contratos de sondajes hidrogeológicos, sondajes geológicos, *infill*, *brownfield*, exploraciones y, sondaje minero en general.

EXCELENCIA EN SERVICIOS



# LA EXCELENCIA ES EL MOTOR DE NUESTRAS ÁREAS DE NEGOCIO.

Con el fin de superar las expectativas de nuestros clientes, contamos con un equipo de profesionales altamente cualificados y tecnología de vanguardia, siempre en búsqueda constante de la innovación.

04

Con más de 18 años de experiencia en el sector,  
hemos perforado más de

**1,000,000**

METROS EN UNA VARIEDAD DE SISTEMAS DE  
PERFORACIÓN, INCLUYENDO DDH, RC Y SÓNICA.

Y EN LOS ÚLTIMOS 4 AÑOS HEMOS PERFORADO EN:

**+245,000**  
**metros**

DIAMANTINA

**+72,000**  
**metros**

AIRE REVERSO

06

# 07



## CASA MATRIZ

### DIRECCIÓN

AC Perforaciones S.A. se encuentra ubicada en Calle Cinco 1271, Barrio Industrial, **Coquimbo, IV región, Chile.**







# NUESTRA INFRAESTRUCTURA

Nuestras instalaciones se encuentran sobre un terreno de 30.000 m<sup>2</sup>, en el cual se distribuyen: talleres, oficinas, patios de equipos y otras infraestructuras para entregar la mejor y más expedita atención a las necesidades de nuestros clientes.

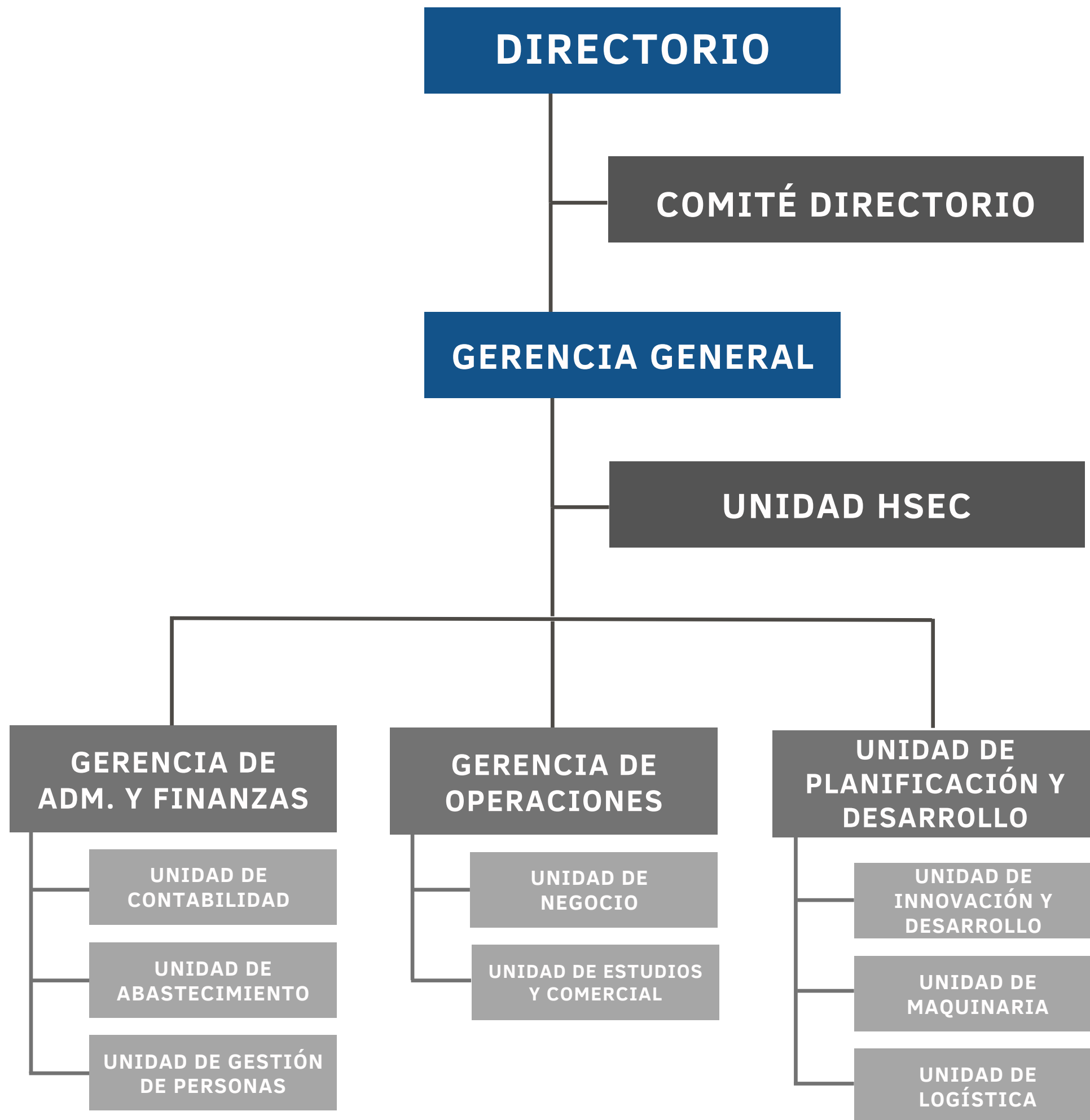
08

# NUESTRO EQUIPO

Consideramos el trabajo en equipo como elemento esencial para alcanzar nuestras metas por lo que valoramos de manera particular el esfuerzo de cada uno de los que forman parte del personal de AC Perforaciones S.A., fomentando la cooperación y la integración constante de todos.

Fomentamos en nuestro equipo la honestidad, la lealtad, la integridad y la austeridad son principios necesarios para cuidar tanto el capital de la empresa como el de nuestros clientes a quienes siempre buscamos proteger.





# NUESTRA ORGANIZACIÓN



10

# SERVICIOS DE PERFORACIÓN

11



## PERFORACIÓN DIAMANTINA

Sistema de perforación orientada en la extracción de la muestra íntegra sin su destrucción con el fin de poder analizar la estructura de esta.



## PERFORACIÓN AIRE REVERSO

Sistema de recuperación de Cutting (Muestra Molida, detrito) a través de la inyección de aire con barras de doble pared que permite que suba por la pared interior y evitar la contaminación de la muestra.

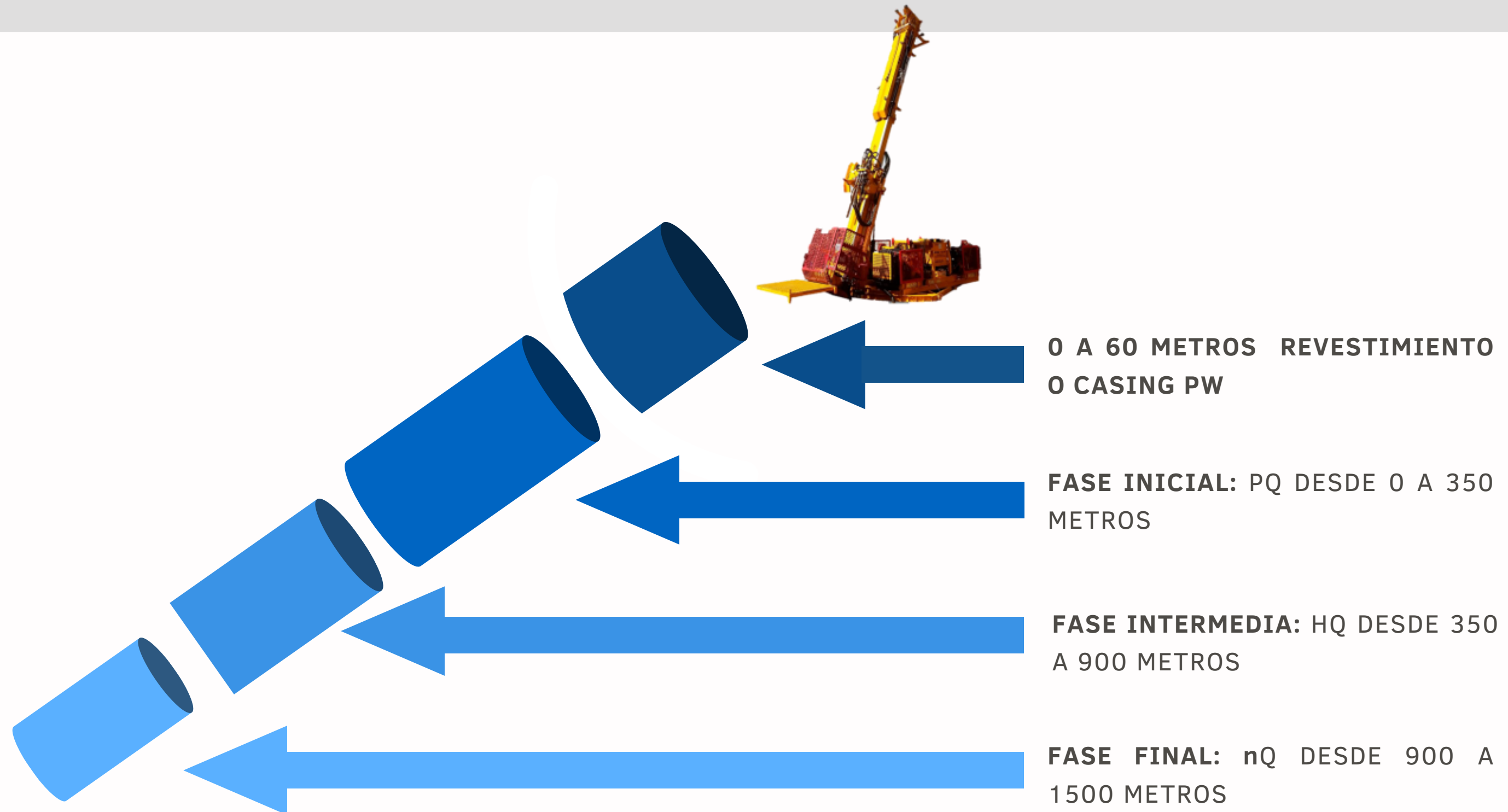


## PERFORACIÓN SÓNICA

Sistema de perforación que reduce el desperdicio y los desechos hasta en un 80% en comparación con los otros métodos de perforación.

# METODOLOGÍA DE TRABAJO PERFORACIÓN DIAMANTINA

12



# 13 EQUIPOS PRINCIPALES

PERFORADORAS

CAMIONES

REMOLQUES

MONTACARGA

RETROEXCAVADORA



# 14

## PERFORADORAS

### DIAMANTINA

11 EQUIPOS (IDR20T – IDR20LD – BOART LONGYEAR)

### AIRE REVERSO

2 EQUIPOS (SCHRAMM – T4W)

### SÓNICA

1 EQUIPO (BOART LONGYEAR)

## RETROEXCAVADORA

RETROEXCAVADORA 1 EQUIPO

## MONTACARGA

MONTACARGA 1 EQUIPO

# EQUIPOS PRINCIPALES

## REMOLQUES

SEMI- REMOLQUE 4 EQUIPOS

CARRO 1 EQUIPO

## CAMIONES

ALJIBE 9 EQUIPOS

PLUMA AMPLIROLL 7 EQUIPOS

COMBUSTIBLE 4 EQUIPOS

AMPLIROLL 1 EQUIPO

CAMIÓN PERFO 2 EQUIPOS

AMPLIROLL - CAMA BARRA 1 EQUIPO

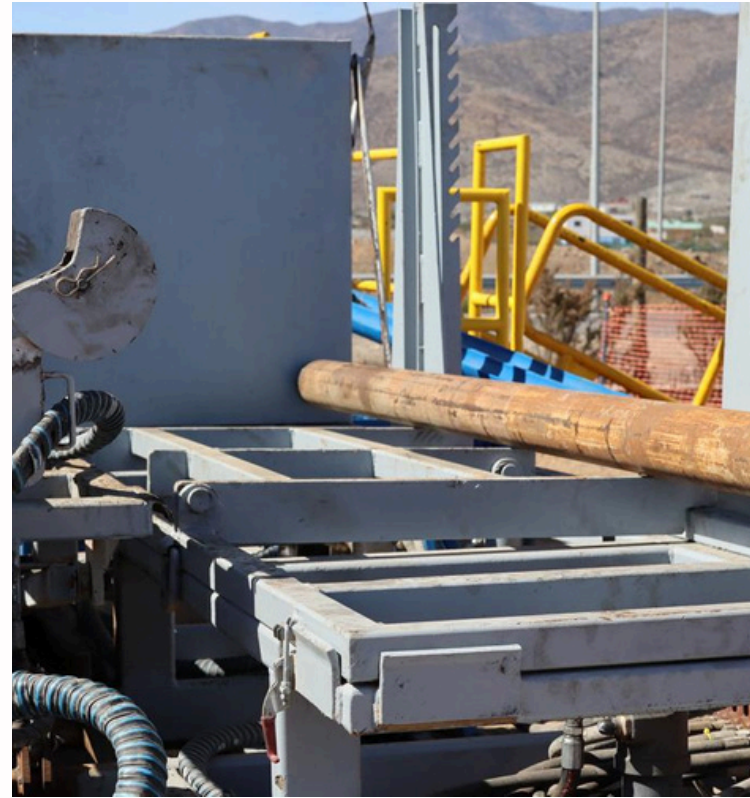
CAMIÓN SONDA 1 EQUIPO

CAMA BARRA 1 EQUIPO

TRACTO CAMION 2 EQUIPOS

PORTA BARRAS 1 EQUIPOS

# INNOVACIONES EN EQUIPOS DE PERFORACIÓN



## CAMA DE BARRAS

Permite almacenar y alimentar las barras para que estas se encuentren ordenadas y disponibles para el proceso de perforación.



## MANIPULADOR DE BARRAS

Permite trabajar en los ángulos definidos de perforación, conservando siempre paralelismo con el terreno.



## FLUJÓMETROS

Permite que el operador tenga el control de la inyección de lodos que entra al pozo ya que se mide el caudal de la bomba de lodos hacia la cabeza inyectora.



# TELEMETRÍA, TIEMPO REAL Y DESARROLLO



Se busca siempre  
optimizar procesos de  
perforación y  
garantizar la seguridad

MEJORA EN SEGURIDAD, OPERACIÓN  
FUERA DE ZONA CRÍTICA

16



# TELEMETRÍA

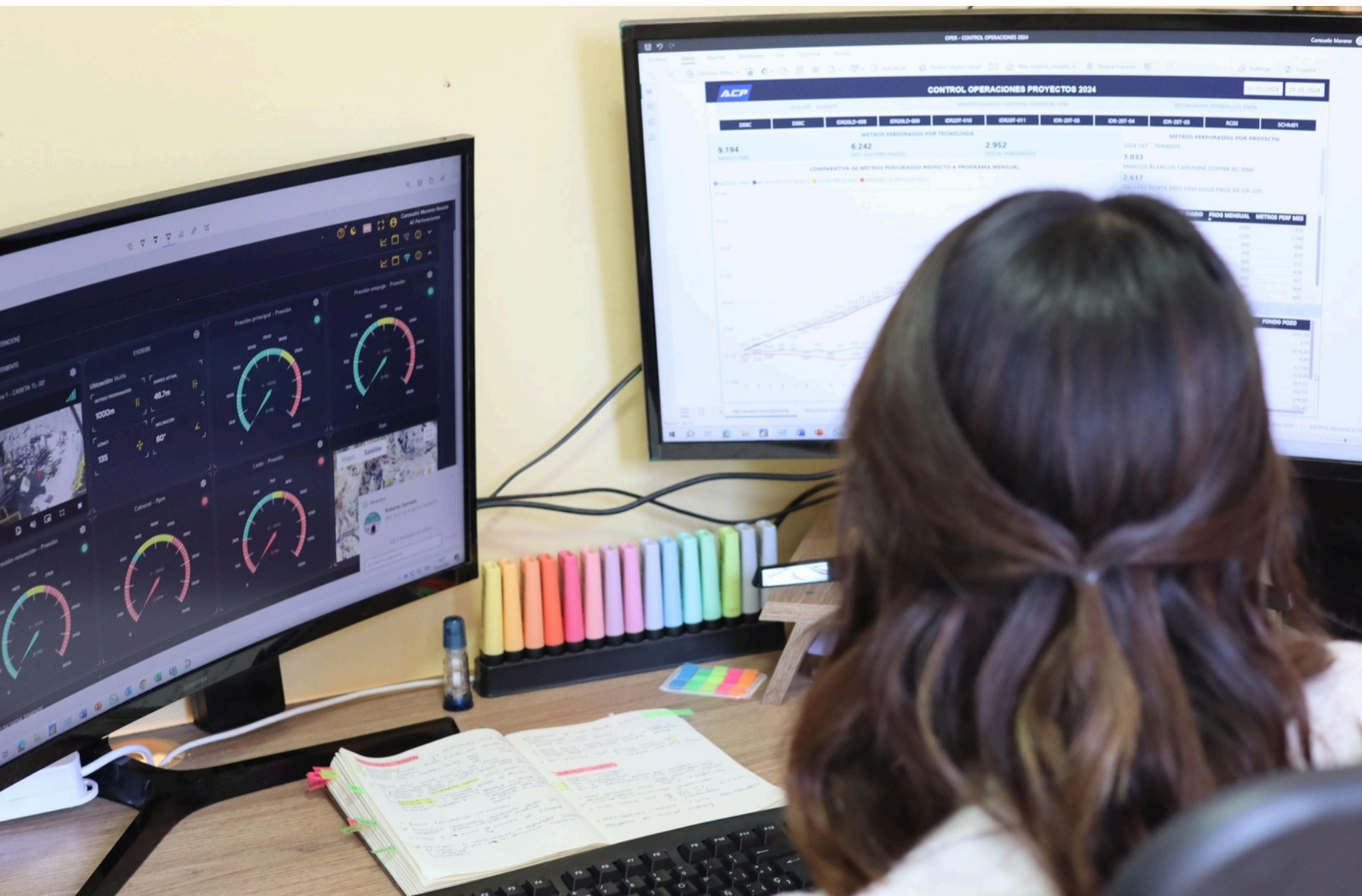
(IDR-TEL)

Sistema de captura y envío de datos adaptado al proceso de sondaje. El equipo registra las magnitudes más importantes para perforar: presión principal, empuje, RPM y caudal de lodo.

Controlado a través de pc en línea y se puede visualizar videos (sistema de seguridad y vigilancia).



DESARROLLADO POR  
PERSONAL ACP Y EXTERNO



## DESARROLLO DE PROTOTIPO, RADIO CONTROL A DISTANCIA

Sistema de radio control a distancia en el cual se conserva el 50% de los componentes actuales del equipo, es un sistema hidráulico mixto. Se utilizan componentes certificados en una grúa articulada.

18



# NUESTROS CLIENTES

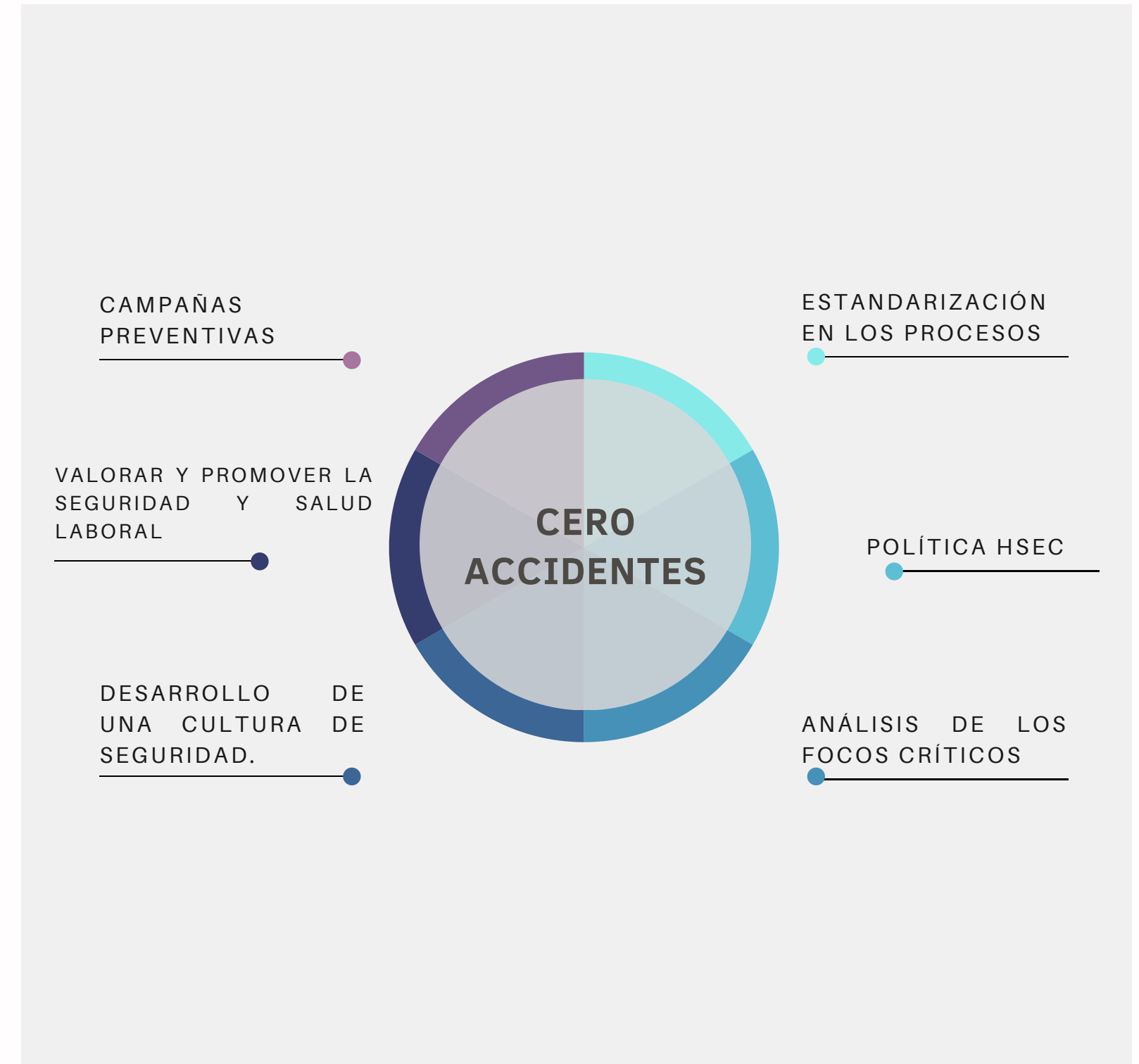


19

# DEPARTAMENTO HSEC

"Nuestro éxito radica en nuestra competitividad, ejecutando proyectos de manera segura y efectiva. Hemos optimizado la productividad a través de la innovación en nuestros sistemas de perforación, mejorando la calidad de vida laboral y evitando impactos ambientales negativos. Gracias a una planificación eficiente y relaciones sólidas con clientes y la comunidad, estamos expandiendo nuestra presencia geográfica.

Desde 2019, hemos mantenido una certificación en SICEP, con más de 922,485 horas hombre de trabajo continuo sin accidentes con tiempo perdido.



# SEGURIDAD Y SALUD

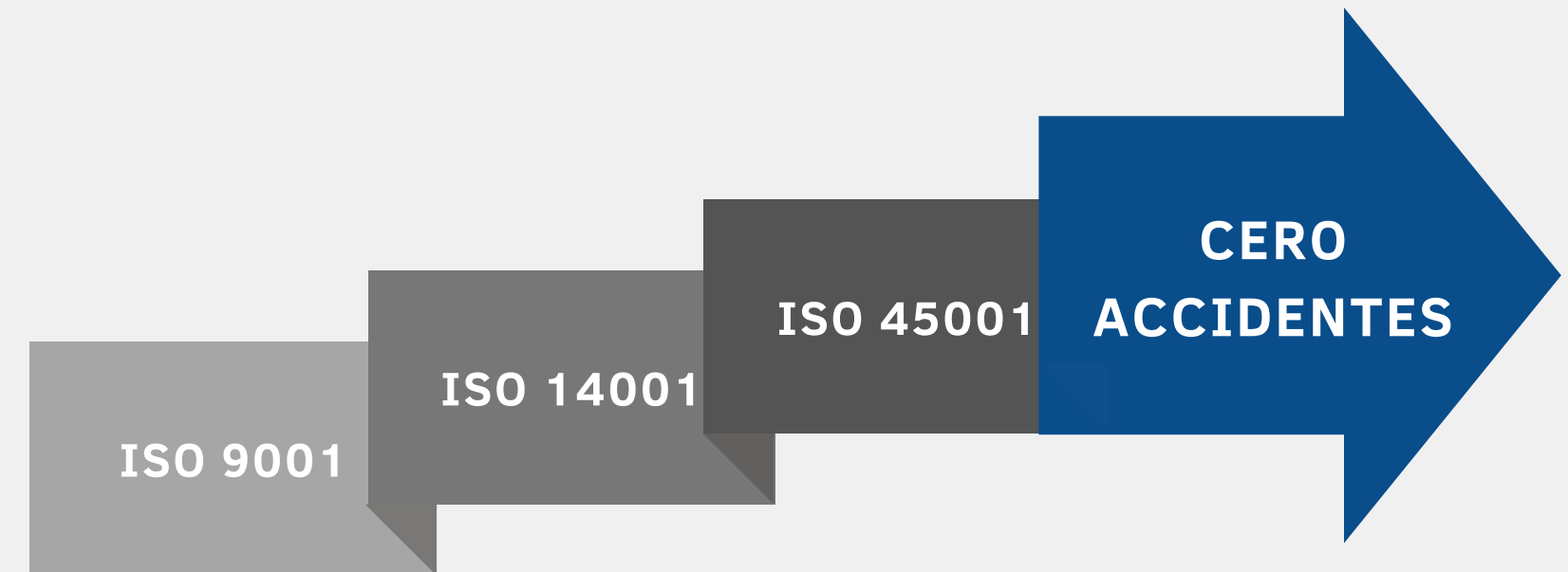
21

## OBJETIVO ESTRATÉGICO

Lograr altos estándares, mediante la Certificación para un Sistema de Gestión Integrado

## CONOCIMIENTO Y APLICACIÓN DE SISTEMAS DE REPORTABILIDAD Y MANEJO DE ESTÁNDARES DE SEGURIDAD

- Alto nivel de conocimiento y manejo de plataformas de reportabilidad como Zyght ,SGHP,SGS y GEN.
- Manejo y aplicación en distintos ámbitos de control de seguridad de acuerdo con los estándares de la industria.



## EL MÁS ALTO NIVEL DE EQUIPO HSEC

- Alto estándar de profesionales asociado a la buena planificación, eficiencia, eficacia, ambiente laboral, relación con cliente y comunidades.
- Equidad de género en el equipo, con más del **43% de dotación femenina** (Equipo de Prevención de Riesgos)

# COMUNIDAD

**Compromiso con el crecimiento personal y profesional de nuestros trabajadores**  
Patrocinio a deportistas ACP en distintas actividades  
Deportivas

**Desarrollo de proveedores locales**  
Se privilegia el desarrollo de proveedores locales para incorporarnos en las comunidades donde operamos.

**Campaña Solidaria 1+1**  
Campaña Solidaria 1+1 con aportes importantes a ONG  
“Desafío Levantemos Chile”

22



# 23

La protección y el cuidado de los recursos naturales y del medio ambiente que nos rodea es uno de los objetivos más importantes para AC Perforaciones S.A.

Hemos aprendido a considerar nuestro entorno como parte de esta industria, la cual crece y evoluciona hacia una labor sustentable.

## MEDIO AMBIENTE







**ACP**

**in**



**f**

**[WWW.ACPERFORACIONES.CL](http://WWW.ACPERFORACIONES.CL)**



**ACP**